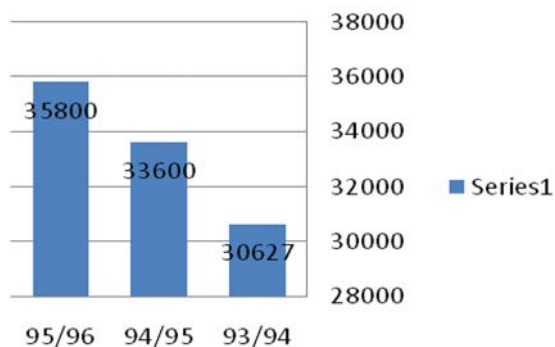


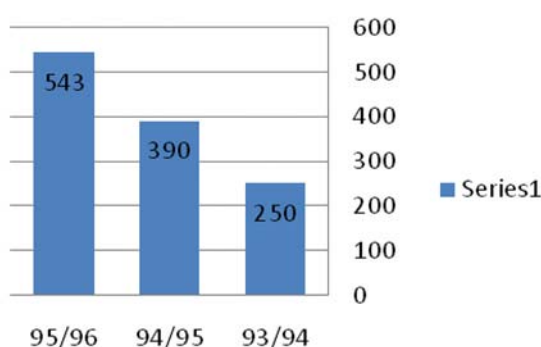
معاونت آموزش ابتدایی

ردیف	شاخص عملکردی	آمار ۹۳	رشد نسبت به سال ۹۲ به درصد	آمار ۹۴	رشد نسبت به سال ۹۳ به درصد	آمار ۹۵	رشد نسبت به سال ۹۴ به درصد
۱	اجرای طرح چند معلمی در کلاس پنجم و ششم در مدارس استان	۱۴۵ کلاس	۵۳.۹	۳۶۶ کلاس	۱۸,۹۲	۳۷۸ کلاس	۰.۴
۲	اجرای نظام ۳-۳ در مدارس ابتدایی استان	۶۵ مدرسه	۴,۴۷	۱۰۸ مدرسه	۵,۶۵	۱۲۷ مدرسه	۲,۰۴
۳	اجرای برنامه آموزشی - مدیریتی تدبیر در مدارس مستقل (استان) (اولین سال اجرا ۹۴/۹۵)	-	-	۲۵۰	۳۵,۷۱	۵۷۶	۴۵,۴۳
۴	پوشش نوآموزان نوآموزان پیش دبستانی	۱۳۹۷۲	۲	۱۴۱۲۶	۳	۱۵۳۳۳	۶
۵	ارتقای کیفیت فرایند آموزش قرآن با تاکید بر پایه اول و سوم ابتدایی	۴۵۰ کلاس	۱۲ درصد	۶۲۵ کلاس	۲۵ درصد	۹۰۰ کلاس	۲۷/۵ درصد
۶	نظارت توانمندساز راهبران آموزشی تربیتی از طریق بازدید کلاس های چند پایه برای تحقق فرایندهای آموزشی و یادگیری	-	-	-	-	۲۵ راهبر	۹۰ درصد

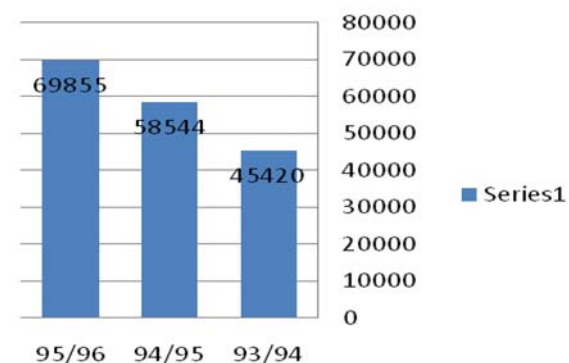
جشنواره جابربن حیان



جشنواره درس پژوهی



کارگاه های آموزشی



معاونت فرهنگی و پرورشی

ردیف	شاخص عملکردی	شاخص	آمار ۹۳	رشد نسبت به سال ۹۲ به درصد	آمار ۹۴	رشد نسبت به سال ۹۳ به درصد	آمار ۹۵	رشد نسبت به سال ۹۴ به درصد
۱	جذب و ساماندهی دانش آموزان در تشکيلات پيشتازان و فرزندانگان	نفر	۹۴۸۵	٪۱۹/۲۳	۱۱۴۰۶	٪۲۰/۲۵	۱۳۶۸۱	٪۱۹/۹۴
۲	جذب و ساماندهی مربيان پيشتاز و فرزانه	نفر	۳۰۵	٪۴۱/۸۶	۳۸۵	٪۲۶/۲۲	۴۴۵	٪۱۵/۵۸
۳	اعزام دانش آموزان و مربيان به عتبات عاليات	نفر	۱۳۰	٪۱۰۰	۲۸۰	٪۱۱۵/۳۸	۶۸۰	٪۱۴۲/۸۵
۴	گردشگری دانش آموزی	نفر	۱۲۱۸۰	٪۴۵/۶۹	۱۵۷۶۰	٪۲۹/۳۹	۲۱۵۰۰	٪۳۶/۴۲
۵	اردوهای ملی	نفر	۱۳۵	٪۵۸/۸۲	۱۷۵	٪۲۹/۶۲	۲۷۰	٪۵۴/۲۸
۶	جذب دانش آموزان و مربيان در خیرگزاری پانا	نفر	۳۲۵	٪۳۰	۴۳۲	٪۳۲/۹۲	۴۹۶	٪۱۴/۸۱
۷	ساماندهی بوفه مدارس	نفر	-	-	۲۱۰	٪۱۰۰	۳۲۰	٪۵۲/۳۸
۸	جنگ های شادی	برنامه	۶۹	٪۱۲/۹۴	۱۳۷	٪۹۸/۵۵	۱۵۶	٪۱۳/۸۶
۹	برگزاری کارگاه های آموزشی مهارت های اجتماعی	نفر	۲۲۰۰	٪۷۶	۲۷۰۰	٪۲۲/۷۲	۳۴۵۰	٪۲۷/۷۷
۱۰	مشارکت دانش آموزان در جشن عاطفه ها	پایگاه	۵۶۰	٪۴۲/۸۵	۸۴۶	٪۵۱/۰۷	۹۰۰	٪۶/۳۸
۱۱	مانور تشکيلات ياوران انقلاب	نفر	۴۵۳۰	٪۲۷/۰۶	۵۴۵۰	٪۲۰/۳۰	۹۳۰۰	٪۷۰/۶۴
۱۲	توزیع شیر در مدارس	نفر	-	-	۹۰۰۰۰۰	٪۱۰۰	۵۰۰۰۰۰۰	٪-۵۵/۵۵
۱۳	جشن نيکوکاری	نفر	۳۸۹	٪۴۱/۴۵	۵۵۰	٪۴۱/۳۸	۶۰۷	٪۱۰/۳۶